

## Rampe Double TRAIT D'UNION®

*La solution d'accessibilité des commerces et des ERP*

**Permettre l'accès aux personnes à mobilité réduite :**

- Sans emprise permanente sur le domaine public
- Sans modification de façade
- Sans perte de surface commerciale



Franchir deux marches

# Rampe Double TRAIT D'UNION®

La solution d'accessibilité des commerces et des ERP



**La loi du 11 février 2005 sur légalité des droits et des chances des personnes handicapées oblige les établissements recevant du public à être accessibles.**

**La Rampe Double TRAIT D'UNION® est un dispositif dérogatoire innovant d'aide au franchissement de deux marches pour les personnes à mobilité réduite.**

## Caractéristiques

- La rampe Double TRAIT D'UNION® est encastrée dans le seuil d'entrée. Seules les rampes se déploient sur le trottoir, ce qui réduit l'occupation du domaine public.
- Elle s'adapte à **toutes les hauteurs de marches jusqu'à 50 cm.**
- Les deux rampes indépendantes s'adaptent à la pente et aux dévers des trottoirs.
- Le maniement s'opère par des poignées de manoeuvre ergonomiques intégrées.
- Charges admissibles : **300 Kg / modèle renforcé : jusqu'à 1 tonne.**
- Dimensions : **largeur de 80 à 140 cm.**
- Utilisation en **intérieur** comme en **extérieur.**
- **Fabrication sur mesure** en fonction de la hauteur des marches et de la largeur de passage.
- Revue de conformité annuelle préconisée par le fabricant.

## Sécurité

- Une signalétique contrastée est apposée sur chaque rampes à destination **des personnes malvoyantes.**
- Revêtement supérieur en aluminium anti-dérapant.

## Mode d'Emploi

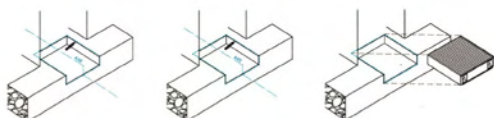
- La personne à mobilité réduite signale sa présence à l'accueil au moyen de la borne d'appel **OSMOZ.**
- La personne de l'accueil se déplace et déploie les deux rampes au moyen des poignées de manoeuvre.
- Une aide au franchissement peut être proposée.
- Les rampes sont repliées après utilisation pour libérer l'espace public.
- **Mode d'emploi complet sur [www.mydl.fr](http://www.mydl.fr)**

## Une signalitique forte et efficace

- **La contre-marche est sérigraphiée.** Un pictogramme et une vitrophanie indiquent que l'établissement est accessible à toute personne à mobilité réduite.

## Pose

- La Rampe Double TRAIT D'UNION® est scellée dans la marche la plus haute.



**Tracer**   **Découper**   **Poser**

**Mydl**  
solutions  
d'accessibilité

Membre fondateur  
de l'association AFPAPH  
Association de Fabricants  
pour l'Accessibilité  
des Personnes Handicapées

[www.mydl.fr](http://www.mydl.fr) - [contact@mydl.fr](mailto:contact@mydl.fr) - +33 (0)1 80 96 36 80



**S2M**  
113 Bd du Sablier  
13008 - Marseille  
Tél/fax 04 91 73 02 94  
[www.s2mpaca.com](http://www.s2mpaca.com)  
[contact@s2mpaca.com](mailto:contact@s2mpaca.com)

Distributeur PACA