

## Rampe Automatique TRAIT D'UNION®

*La solution d'accessibilité des commerces et des ERP en toute autonomie*

**Permettre l'accès aux personnes à mobilité réduite :**

- Sans emprise permanente sur le domaine public
- Sans modification de façade
- Sans perte de surface commerciale



**Franchir une marche**



# Rampe Automatique TRAIT D'UNION®

La solution d'accessibilité des commerces et des ERP en toute autonomie



**La loi du 11 février 2005 sur légalité des droits et des chances des personnes handicapées oblige les établissements recevant du public à être accessibles.**

**La Rampe Automatique TRAIT D'UNION® est un dispositif innovant d'aide au franchissement d'une marche pour les personnes à mobilité réduite. Il conjugue l'inclinaison du palier d'entrée et la sortie des rampes.**

## Caractéristiques

- Le palier inclinable de la rampe Automatique TRAIT D'UNION® réduit l'emprise sur le domaine public, seules les deux rampes se déploient à l'extérieur.
- Les rampes s'adaptent à la pente et aux dévers des trottoirs.
- Elle s'adapte à **toutes les marches de 8 à 25 cm de hauteur.**
- Alimentation du moteur en **24 Volts.**
- Temps de déploiement ou de repli : **10 secondes**
- Charge admissible : **300 Kg / modèle renforcé : 700 Kg.**
- Dimensions : **largeur 85 cm / profondeur 110 cm.**
- Contrat d'entretien.

## Sécurité

- **Un avertisseur sonore** et deux rangées de LEDs clignotantes se déclenchent lors de la manoeuvre des rampes.
- Une signalétique contrastée est apposée sur les rampes à destination des **personnes malvoyantes.**
- Le mouvement des rampes s'arrête en cas d'obstacle.

## Mode d'Emploi

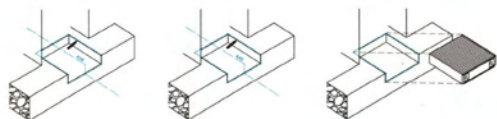
- La personne à mobilité réduite se signale à l'accueil au moyen de **la borne d'appel OS MOZ.**
- La personne de l'accueil déploie les rampes dont le mouvement est asservi à l'ouverture et à la fermeture de la porte automatique.
- Après chaque entrée ou sortie de personnes à mobilité réduite, il est impératif de replier les rampes.
- **Mode d'emploi complet sur [www.mydl.fr](http://www.mydl.fr)**

## Une signalétique forte et efficace

- La contre-marche de la Rampe Automatique TRAIT D'UNION® est sérigraphiée. Un pictogramme et une vitrophonie indiquent que l'établissement est accessible à toute personne à mobilité réduite.

## Pose

- La Rampe Automatique TRAIT D'UNION® est scellée dans la marche.



**Tracer**   **Découper**   **Poser**

**mydl**  
solutions  
d'accessibilité

Membre fondateur  
de l'association AFPAPH  
Association de Fabricants  
pour l'Accessibilité  
des Personnes Handicapées

[www.mydl.fr](http://www.mydl.fr) - [contact@mydl.fr](mailto:contact@mydl.fr) - +33 (0)1 80 96 36 80



**S2M**  
113 Bd du Sablier  
13008 - Marseille  
Tél/fax 04 91 73 02 94  
[www.s2mpaca.com](http://www.s2mpaca.com)  
[contact@s2mpaca.com](mailto:contact@s2mpaca.com)

Distributeur PACA